

# BayWa

## Eckdaten 2015

Die BayWa AG, ist ein international tätiges, börsennotiertes Handels-, Logistik- und Dienstleistungsunternehmen. Als Bindeglied zwischen Industrie und Kunden bietet sie zahlreiche Handels- und Dienstleistungsaktivitäten in den Branchen Agrar, Energie und Bau.

BayWa



# Kennzahlen auf einen Blick

## BayWa Konzern

in Mio. Euro	2011	2012	2013*	2014*	2015
<b>Umsatzerlöse</b>	<b>9.585,7</b>	<b>10.531,1</b>	<b>15.957,6</b>	<b>15.201,8</b>	<b>14.928,1</b>
Segment Agrar	4.258,9	5.051,9	10.748,5	10.105,3	10.154,7
Segment Energie	3.111,8	3.676,8	3.496,3	3.489,0	3.264,2
Segment Bau	2.065,5	1.740,4	1.703,1	1.524,8	1.496,4
Sonstige Aktivitäten	149,4	61,9	9,7	82,7	12,8
<b>EBITDA</b>	<b>251,3</b>	<b>306,6</b>	<b>281,4</b>	<b>279,8</b>	<b>288,3</b>
<b>EBIT</b>	<b>149,2</b>	<b>186,8</b>	<b>137,4</b>	<b>152,1</b>	<b>158,1</b>
Segment Agrar	78,0	91,0	121,4	107,8	87,2
Segment Energie	33,4	43,0	45,1	42,3	77,2
Segment Bau	36,5	35,4	23,9	28,0	27,4
Sonstige Aktivitäten	1,3	17,4	-53,0	-26,0	-33,7
<b>EBT</b>	<b>95,4</b>	<b>122,6</b>	<b>75,1</b>	<b>80,4</b>	<b>88,1</b>
<b>Konzernjahresüberschuss</b>	<b>68,1</b>	<b>118,0</b>	<b>54,3</b>	<b>80,7</b>	<b>61,6</b>
Gewinnanteil der Minderheitsgesellschafter	17,6	21,3	23,1	19,3	13,4
Gewinnanteil der Gesellschafter des Mutterunternehmens	50,5	96,7	31,2	61,4	48,2
<b>Bilanzsumme (31.12.)</b>	<b>3.922,0</b>	<b>4.460,2</b>	<b>5.199,3</b>	<b>5.652,0</b>	<b>6.036,7</b>
Langfristige Vermögenswerte	1.623,4	1.783,3	2.094,0	2.261,7	2.287,2
Kurzfristige Vermögenswerte	2.039,8	2.444,4	3.061,8	3.371,8	3.739,7
Langfristige Schulden	1.179,4	1.408,0	1.662,5	2.108,1	2.191,5
Kurzfristige Schulden	1.615,2	1.947,3	2.421,7	2.488,4	2.769,3
Eigenkapital	1.045,2	1.078,0	1.115,0	1.050,4	1.075,9
Eigenkapitalquote in Prozent	26,6	24,2	21,4	18,6	17,8
<b>Ausgegebenes Kapital (31.12.) in Mio. Euro</b>	<b>87,9</b>	<b>88,1</b>	<b>88,4</b>	<b>88,7</b>	<b>89,0</b>
<b>Anzahl Aktien (31.12.) in Mio. Stück</b>	<b>34,3</b>	<b>34,5</b>	<b>34,6</b>	<b>34,7</b>	<b>34,8</b>
<b>Ergebnis je Aktie in Euro</b>	<b>1,48</b>	<b>2,82</b>	<b>0,91</b>	<b>1,78</b>	<b>1,39</b>
<b>Dividende je Aktie in Euro</b>	<b>0,60</b>	<b>0,65</b>	<b>0,75</b>	<b>0,80</b>	<b>0,85**</b>
<b>Mitarbeiter (31.12.) Anzahl</b>	<b>16.834</b>	<b>16.559</b>	<b>16.834</b>	<b>15.917</b>	<b>16.229</b>

\* Zahlen angepasst, im Wesentlichen um die Auswirkung aus Bilanzierung eines Finanzierungsleasings im Geschäftsjahr 2013 und vorzeitiger Anwendung eines neuen IFRS-Standards. Details zu den vorgenommenen Anpassungen sind im Konzernfinanzbericht 2015, Anhang B.7. beschrieben.

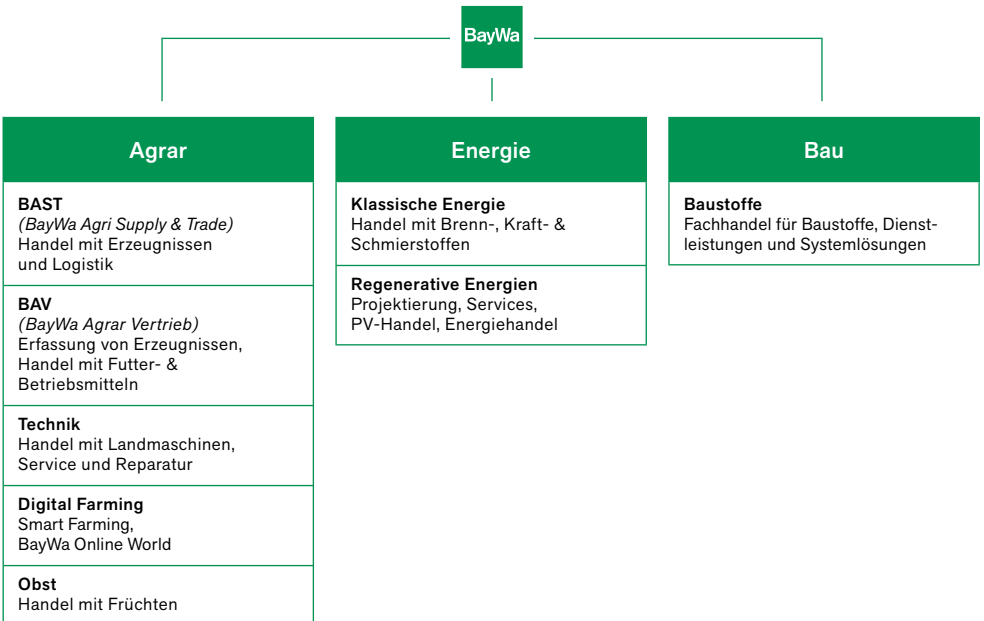
\*\* Vorbehaltlich der Zustimmung durch die Hauptversammlung.

# Geschäftsmodell

Das Geschäftsmodell der BayWa verbindet Handel, Vertrieb, Logistik und Service in den drei Kernsegmenten Agrar, Energie und Bau und deckt damit elementare Grundbedürfnisse in den Bereichen Ernährung, Energie, Mobilität und Wohnen ab: Zukunftsmärkte, die das Unternehmen aus einer Hand bedient. Der geschäftliche Schwerpunkt liegt in Europa, wobei die Segmente Agrar und Energie auf ein globales Handels-, Service-, Vertriebs- und Beschaffungsnetzwerk zurückgreifen. Im Mittelpunkt der BayWa Strategie stehen das nachhaltige Wachstum des Unternehmens und die Steigerung der Ertragskraft durch die weitere Internationalisierung des Geschäfts, die Erschließung neuer Geschäftsfelder sowie den Ausbau digitaler Angebote.



# Struktur BayWa Konzern 2016



# Segment Agrar

Das Segment Agrar gliedert sich in fünf Geschäftsfelder und trägt mit rund 68 Prozent den größten Anteil zum Umsatz des Konzerns bei. Das Leistungsspektrum umfasst den internationalen Handel und die Logistik ausgewählter Agrarrohstoffe sowie den Vertrieb von Betriebs- und Futtermitteln. Daneben zählen zu den Handelsaktivitäten auch die Beschaffung und der Vertrieb von zahlreichen Obstsorten. Bei landtechnischen Maschinen ist die BayWa vom Verkauf von Neumaschinen über Wartung und Instandsetzung bis zur Vermarktung von Gebrauchtmaschinen tätig. Im Geschäftsfeld Digital Farming entwickelt und vermarktet die BayWa digitale Angebote zur Produktivitätssteigerung in der Landwirtschaft. Das Segment Agrar deckt die gesamte Wertschöpfungskette vom Feld bis zur Vermarktung der Erzeugnisse ab. Neben Handel und Logistik bietet die BayWa in allen fünf Geschäftsfeldern die dazugehörigen Dienstleistungen an und gehört damit zu den führenden europäischen Handelshäusern mit globaler Reichweite.



## Kennzahlen Segment Agrar

in Mio. Euro	2011	2012	2013	2014	2015
Umsatz	4.258,9	5.051,9	10.748,5	10.105,3	<b>10.154,7</b>
EBIT	78,0	91,0	121,4*	107,8*	<b>87,2</b>
Mitarbeiter (Anzahl)	6.859	8.730	9.038	9.489	<b>10.094</b>

### Operative Kennzahlen Segment Agrar (Absatzmengen in Tsd. Tonnen)

Agrarhandel					
Getreide	4.909,5	5.396,4	13.352,8	14.925,5	<b>19.473,0</b>
Ölsaaten und Zusatzprodukte			12.148,7	11.877,4	<b>10.706,9</b>
Dünger	1.896,1	1.955,2	2.071,3	2.346,9	<b>2.479,7</b>
Saatgut	256,3	258,7	241,9	244,1	<b>270,0</b>
Futtermittel	2.372,1	2.374,2	2.536,0	2.450,1	<b>2.148,5</b>
Obst					
Tafelkernobst	85,9	194,1	180,7	194,3	<b>236,4</b>
Beeren- und Steinobst	6,6	14,3	18,9	22,4	<b>21,3</b>
Südfrüchte		39,4	44,5	54,0	<b>58,5</b>
Fruchtgemüse		12,6	18,1	17,8	<b>18,9</b>
Technik					
Anzahl verkaufter Traktoren/neu	3.850	4.661	4.855	4.366	<b>3.986</b>
Anzahl verkaufter Traktoren/gebraucht	1.382	1.612	1.766	1.748	<b>1.789</b>

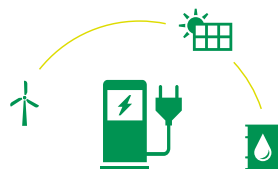
\* Zahlen angepasst, im Wesentlichen um die Auswirkung aus Bilanzierung eines Finanzierungsleasings im Geschäftsjahr 2013 und vorzeitiger Anwendung eines neuen IFRS-Standards.

# Segment Energie

Das Segment Energie gliedert sich in zwei Geschäftsfelder und trägt rund 22 Prozent zum Umsatz des Konzerns bei. Unter dem Dach der BayWa r.e. renewable energy deckt der Konzern die gesamte Wertschöpfungskette bei den regenerativen Energien ab. Die Aktivitäten umfassen die vier Bereiche Projektentwicklung/Realisierung, Services, Photovoltaikhandel und Energiehandel.

Das stark international ausgerichtete Geschäftsfeld operiert in den Kernmärkten Europa und USA. Zukünftig sollen auch die asiatischen Märkte stärker erschlossen werden.

Im klassischen Energiegeschäft vertreibt die BayWa im Wesentlichen Heizöl, Kraftstoffe, Schmiermittel und Holzpellets vorwiegend in Süddeutschland und in Österreich. Darüber hinaus bietet sie umfassende und individuelle Lösungen für die Energieversorgung von gewerblichen, kommunalen und privaten Immobilien an.



## Kennzahlen Segment Energie

in Mio. Euro	2011	2012	2013	2014	2015
Umsatz	3.111,8	3.676,8	3.496,3	3.489,0	<b>3.264,2</b>
EBIT	33,4	43,0	45,1	42,3	<b>77,2</b>
Mitarbeiter (Anzahl)	1.387	1.564	1.720	1.830	<b>1.825</b>

### Operative Kennzahlen Segment Energie (Absatzmengen in Tsd. Tonnen)

Klassische Energie	2011	2012	2013	2014	2015
Heizöl	1.124	1.159	1.149	1.022	<b>1.047</b>
Kraftstoffe	1.348	1.534	1.473	1.460	<b>1.466</b>
Schmierstoffe	21	21	24	26	<b>27</b>
Pellets	220	259	326	311	<b>360</b>
Anzahl Tankstellen	280	278	278	279	<b>278</b>
Geschäftsfeld BayWa r.e. renewable energy	2011	2012	2013	2014	2015
Wind, realisierte Leistung* in MW	78,3	102,3	27,6	72,9	<b>205,2</b>
Wind, verkaufte Leistung** in MW	2,3	20,3	105,5	79,2	<b>164,2</b>
Solar, realisierte Leistung* in MW	7,7	66,7	67,7	91,0	<b>86,6</b>
Solar, verkaufte Leistung** in MW	3,5	3,7	18,0	128,3	<b>123,1</b>
Biogas, realisierte Leistung* in MW	7,6	1,2	0,0	3,2	<b>3,1</b>
Biogas, verkaufte Leistung** in MW	5,4	1,0	2,8	3,2	<b>0,0</b>
PV-Modulhandel, verkaufte Leistung in MW peak	142,8	167,3	221,0	206,4	<b>245,6</b>

\* realisierte Leistung: Inbetriebnahme der Anlage in dem entsprechenden Geschäftsjahr

\*\* verkaufte Leistung: Verkauf der Anlage in dem entsprechenden Geschäftsjahr

# Segment Bau

Das Segment Bau trägt rund 10 Prozent zum Umsatz des Konzerns bei. Der Baustoff-Fachhandel beliefert sowohl gewerbliche Kunden als auch private Endkunden mit Baustoffen aller Art. Die Angebotspalette umfasst sämtliche Handels- und Dienstleistungen – vom Rohbau über den Innenausbau bis hin zur Gartengestaltung, Baustellenlogistik, Montageleistungen, Haustechnik sowie die Vermittlung qualifizierter Handwerksbetriebe. Die BayWa zählt im Baustoff-Fachhandel zu den größten Anbietern im deutschsprachigen Raum. Ergänzend betreibt die BayWa ein Franchisesystem im Baustoff- sowie im Bau- und Gartenmarktgeschäft in Österreich und Italien.



## Kennzahlen Segment Bau

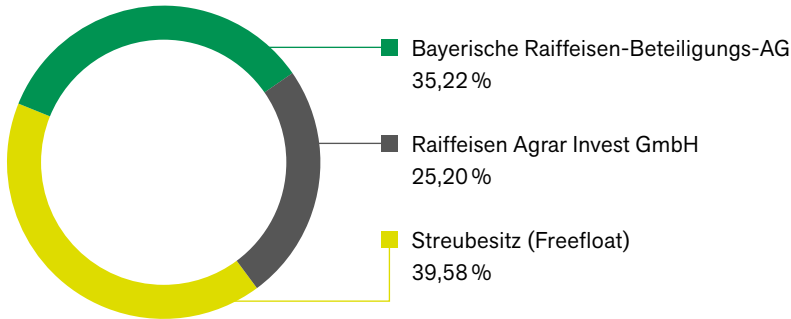
in Mio. Euro	2011	2012	2013	2014	2015
Umsatz	2.065,5	1.740,4	1.703,1	1.524,8	<b>1.496,4</b>
EBIT	36,5	35,4	23,9*	28,0*	<b>27,4</b>
Mitarbeiter (Anzahl)	6.698	4.868	4.718	4.178	<b>4.093</b>

### Operative Kennzahlen Segment Bau

Baustoffe	2011	2012	2013	2014	2015
Anzahl Standorte (inkl. österr. Märkte)	248	275	269	226	<b>221</b>
Fläche in Tsd. Qm (gesamter Standort)	1.887	1.909	1.965	1.964	<b>1.907</b>

\* Zahlen angepasst, im Wesentlichen um die Auswirkung aus Bilanzierung eines Finanzierungsleasings im Geschäftsjahr 2013 und vorzeitiger Anwendung eines neuen IFRS-Standards.

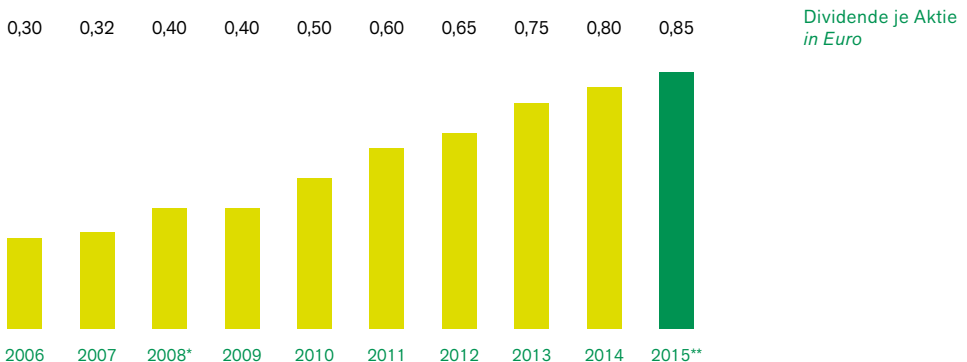
# Aktionärsstruktur



## BayWa-Aktie

<b>Börsenplätze</b>	Frankfurt, München, Xetra
<b>Börsensegment</b>	Regulierter Markt/Prime Standard
<b>Börsenindex</b>	SDAX (WKN 519406 und 519400)
<b>ISIN</b>	DE0005194062 und DE0005194005
<b>Grundkapital</b>	EUR 89.046.988,80
<b>Anzahl der Aktien</b>	34.783.980

## Nachhaltige Dividendenentwicklung



\* Inkl. 0,06 € Sonderdividende

\*\* Vorbehaltlich der Zustimmung durch die Hauptversammlung

**BayWa AG**

St.-Martin-Str. 76  
D-81541 München  
Fon +49 (0)89 9222-0  
Fax +49 (0)89 9222-3448

Leiter Investor Relations

**Josko Radeljic**

Fon +49 (0)89 9222-3887  
Fax +49 (0)89 9212-3887  
E-Mail [investorrelations@baywa.de](mailto:investorrelations@baywa.de)

# Finanzkalender 2016/2017

31. März 2016	Bilanz-Pressekonferenz	10.30 Uhr	BayWa, München
1. April 2016	Analystenkonferenz	11.00 Uhr	DZ Bank, Frankfurt/M
12. Mai 2016	Zahlen zum 1. Quartal Pressemitteilung		
12. Mai 2016	Analysten Conference Call zum 1. Quartal	14.00 Uhr	
7. Juni 2016	Hauptversammlung	10.00 Uhr	ICM, Messe München-Riem
4. August 2016	Zahlen zum 2. Quartal Halbjahrespressekonferenz	10.30 Uhr	BayWa, München
4. August 2016	Analysten Conference Call zum 2. Quartal	14.00 Uhr	
10. November 2016	Zahlen zum 3. Quartal Pressekonferenz	10.30 Uhr	BayWa, München
10. November 2016	Analysten Conference Call zum 3. Quartal	14.00 Uhr	
30. März 2017	Bilanz-Pressekonferenz	10.30 Uhr	BayWa, München
31. März 2017	Analystenkonferenz	11.00 Uhr	DZ Bank, Frankfurt/M

**Die BayWa im Internet:**

[www.baywa.de](http://www.baywa.de)

[www.baywa.com](http://www.baywa.com)

[www.baywa.de/shop](http://www.baywa.de/shop)

[www.baywa.com/nachhaltigkeit](http://www.baywa.com/nachhaltigkeit)

[www.baywastiftung.de](http://www.baywastiftung.de)