

Eckdaten 2017

Die BayWa AG ist ein international tätiges, börsennotiertes Handels-, Logistik- und Dienstleistungsunternehmen. Als Bindeglied zwischen Industrie und Kunden bietet sie zahlreiche Handels- und Dienstleistungsaktivitäten in den Branchen Agrar, Energie und Bau.



Kennzahlen BayWa Konzern

in Mio. Euro	2013	2014	2015	2016	2017
Umsatzerlöse	15.957,6	15.201,8	14.928,1	15.409,9	16.055,1
Segment Agrar	10.748,5	10.105,3	10.149,5	10.884,5	10.836,5
Segment Energie	3.496,3	3.489,0	3.264,2	2.976,0	3.594,7
Segment Bau	1.703,1	1.524,8	1.496,4	1.530,1	1.606,1
Segment Innovation & Digitalisierung			5,2	6,0	6,9
Sonstige Aktivitäten	9,7	82,7	12,8	13,3	10,9
EBITDA	281,4	279,8	288,3	272,6	318,4
EBIT	137,4	152,1	158,1	144,7	171,3
Segment Agrar	121,4	107,8	90,1	70,1	82,1
Segment Energie	45,1	42,3	77,2	83,1	85,0
Segment Bau	23,9	28,0	27,4	28,5	30,1
Segment Innovation & Digitalisierung			-2,9	-8,6	-10,8
Sonstige Aktivitäten	-53,0	-26,0	-33,7	-28,6	-15,2
EBT	75,1	80,4	88,1	69,6	102,4
Konzernjahresüberschuss	54,3	80,7	61,6	52,7	67,2
Gewinnanteil der Minderheitsgesellschaften	23,1	19,3	13,4	21,6	27,9
Gewinnanteil der Gesellschafter des Mutterunternehmens	31,2	61,4	48,2	31,1	39,3
Bilanzsumme (31.12.)	5.199,3	5.652,0	6.036,7	6.474,9	6.488,0
Langfristige Vermögenswerte	2.094,0	2.261,7	2.287,2	2.355,7	2.396,9
Kurzfristige Vermögenswerte	3.061,8	3.371,8	3.739,7	4.094,2	4.077,4
Langfristige Schulden	1.662,5	2.108,1	2.191,5	2.292,2	2.065,7
Kurzfristige Schulden	2.421,7	2.488,4	2.769,3	3.084,3	2.986,8
Eigenkapital	1.115,0	1.050,4	1.075,9	1.098,3	1.435,5
Eigenkapitalquote in Prozent	21,4	18,6	17,8	17,0	22,1
Ausgegebenes Kapital (31.12.) in Mio. Euro	88,4	88,7	89,0	89,3	89,6
Anzahl Aktien (31.12.) in Mio. Stück	34,6	34,7	34,8	34,9	35,0
Ergebnis je Aktie in Euro	0,91	1,78	1,39	0,90	1,13
Dividende je Aktie in Euro	0,75	0,80	0,85	0,85	0,90¹
Mitarbeiter (31.12.) Anzahl	16.834	15.917	16.578	16.711	17.323

¹ Vorbehaltlich der Zustimmung durch die Hauptversammlung

Geschäftsmodell

Das Geschäftsmodell des BayWa Konzerns verbindet Handel, Vertrieb, Logistik und Service in den drei Kernsegmenten Agrar, Energie und Bau sowie dem Entwicklungssegment Innovation & Digitalisierung und deckt damit elementare Grundbedürfnisse in den Bereichen Ernährung, Energie, Mobilität und Wohnen ab: Zukunftsmärkte, die das Unternehmen aus einer Hand bedient. Der geschäftliche Schwerpunkt liegt in Europa, wobei die Segmente Agrar und Energie

auf ein globales Handels-, Service-, Vertriebs- und Beschaffungsnetzwerk zurückgreifen. Zur Stärkung von Unabhängigkeit und Wettbewerbsfähigkeit stehen die Steigerung der Profitabilität im Kerngeschäft sowie Wachstum in innovativen Geschäftsfeldern im Mittelpunkt der Konzernstrategie. Durch die Verbindung von Produkten, Beratung und Dienstleistungen entwickelt sich der Konzern zu einem integrierten und digitalen Lösungsanbieter.

Aktionärsstruktur der BayWa AG

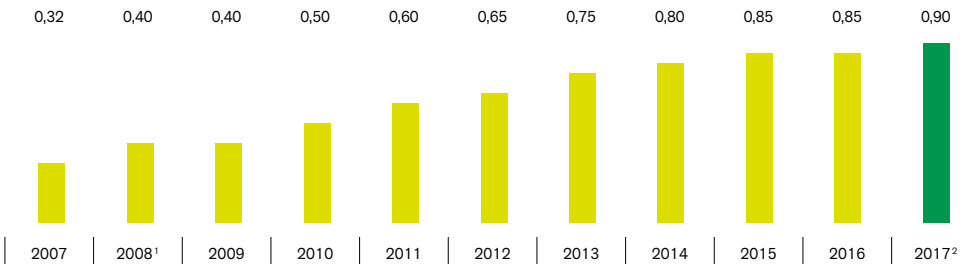


- Bayerische Raiffeisen-Beteiligungs-AG, Beilngries: **34,87 %**
- Raiffeisen Agrar Invest GmbH, Wien: **25,01 %**
- Streubesitz (Freefloat): **40,12 %**

BayWa Aktie

Börsenplätze	Frankfurt, München, Xetra
Börsensegment	Regulierter Markt/Prime Standard
WKN	519406 und 519400
ISIN	DE0005194062 und DE0005194005
Grundkapital	EUR 89.632.783,36
Anzahl der Aktien	35.012.806

Nachhaltige Dividendenentwicklung (Dividende je Aktie in Euro)



1 Inkl. 0,06 € Sonderdividende

2 Vorbehaltlich der Zustimmung durch die Hauptversammlung

Segment Agrar



Das Segment Agrar gliedert sich in vier Geschäftsfelder und trägt mit rund 71 Prozent den größten Anteil zum Umsatz des Konzerns bei. Das Leistungsspektrum umfasst die Erfassung, den internationalen Handel und die Logistik ausgewählter Agrarrohstoffe sowie den Vertrieb von Betriebs- und Futtermittel. Daneben zählen zu den Handelsaktivitäten auch die Beschaffung und der Vertrieb von zahlreichen Obstsorten. Bei landtechnischen Maschinen ist die BayWa

vom Verkauf von Neumaschinen über Wartung und Instandsetzung bis zur Vermarktung von Gebrauchtmaschinen tätig. Damit deckt das Segment Agrar die gesamte Wertschöpfungskette vom Feld bis zur Vermarktung der Erzeugnisse ab. Neben Handel und Logistik bietet die BayWa in allen vier Geschäftsfeldern die dazugehörigen Dienstleistungen an und gehört damit zu den führenden europäischen Handelshäusern mit globaler Reichweite.



Kennzahlen Segment Agrar

in Mio. Euro	2013	2014	2015	2016	2017
Umsatz	10.748,5	10.105,3	10.149,5	10.884,5	10.836,5
EBIT	121,4	107,8	90,1	70,1	82,1
Mitarbeiter (Anzahl)	9.038	9.489	9.997	10.212	10.613

Operative Kennzahlen Segment Agrar (Absatzmengen in Tsd. Tonnen)

BAST & Agrar					
Getreide	13.352,8	14.925,5	19.473,0	21.512,4	21.859,9
Ölsaaten und Zusatzprodukte	12.148,7	11.877,4	10.706,9	12.275,4	11.514,2
Dünger	2.071,3	2.346,9	2.479,7	2.429,4	2.414,9
Saatgut	241,9	244,1	270,0	256,8	265,5
Futtermittel	2.536,0	2.450,1	2.148,5	1.632,7	2.051,3
Global Produce					
Tafelkernobst	180,7	194,3	236,4	205,7	256,3
Beeren- und Steinobst	18,9	22,4	21,3	25,1	14,1
Südfrüchte	44,5	54,0	58,5	81,8	58,0
Fruchtgemüse	18,1	17,8	18,9	19,4	20,3
Technik					
Anzahl verkaufter Traktoren/neu	4.855	4.366	3.986	3.529	3.659
Anzahl verkaufter Traktoren/gebraucht	1.766	1.748	1.789	1.663	1.873

Segment Energie



Das Segment Energie gliedert sich in zwei Geschäftsfelder und trägt rund 19 Prozent zum Umsatz des Konzerns bei. Unter dem Dach der BayWa r.e. renewable energy deckt der Konzern die gesamte Wertschöpfungskette bei den regenerativen Energien ab. Die Aktivitäten umfassen die vier Bereiche Projektentwicklung/Realisierung, Services, Photovoltaikhandel und Energiehandel. Das stark international ausgerichtete Geschäftsfeld operiert in den Kernmärkten

Europa und USA. Zukünftig sollen auch die asiatischen Märkte sowie Australien noch stärker erschlossen werden. Im klassischen Energiegeschäft vertreibt die BayWa im Wesentlichen Heizöl, Kraftstoffe, Schmiermittel und Holzpellets vorwiegend in Süddeutschland und in Österreich. Darüber hinaus bietet sie umfassende und individuelle Lösungen für die Energieversorgung von gewerblichen, kommunalen und privaten Immobilien an.



Kennzahlen Segment Energie

in Mio. Euro	2013	2014	2015	2016	2017
Umsatz	3.496,3	3.489,0	3.264,2	2.976,0	3.594,7
EBIT	45,1	42,3	77,2	83,1	85,0
Mitarbeiter (Anzahl)	1.720	1.830	1.825	1.911	2.079

Operative Kennzahlen Segment Energie (Absatzmengen in Tsd. Tonnen)

Klassische Energie					
Heizöl	1.148,6	1.021,5	1.047,0	1.013,9	1.024,9
Kraftstoffe	1.472,7	1.459,9	1.466,0	1.477,5	1.499,0
Schmierstoffe	24,1	25,9	27,1	25,6	27,1
Pellets	325,9	310,8	359,5	401,3	457,6
Anzahl Tankstellen	278	279	278	272	279
BayWa r.e. renewable energy					
Wind, realisierte Leistung ¹ in MW	27,6	72,9	205,2	121,1	182,6
Wind, verkaufte Leistung ² in MW	105,5	79,2	164,2	89,2	260,2
Solar, realisierte Leistung ¹ in MW	67,7	91,0	86,6	141,3	222,3
Solar, verkaufte Leistung ² in MW	18,0	128,3	123,1	123,7	147,7
Biogas, realisierte Leistung ¹ in MW	-	3,2	3,1	2,6	-
Biogas, verkaufte Leistung ² in MW	2,8	3,2	-	-	6,6
PV-Modulhandel, verkaufte Leistung in MW peak	221,0	206,4	245,6	272,3	425,4
Biomethan, verkaufte Leistung in GWh	552,1	769,7	1.153,0	1.338,0	1.550,0
Geothermie, verkaufte Leistung ² in MW	-	-	-	11,0	-

¹ realisierte Leistung: Inbetriebnahme der Anlage in dem entsprechenden Geschäftsjahr

² verkaufte Leistung: Verkauf der Anlage in dem entsprechenden Geschäftsjahr

Segment Bau



Das Segment Bau trägt rund 10 Prozent zum Umsatz des Konzerns bei. Der Baustoff-Fachhandel beliefert sowohl gewerbliche Kunden als auch private Endkunden mit Baustoffen aller Art. Die Angebotspalette umfasst sämtliche Handels- und Dienstleistungen – vom Rohbau über den Innenausbau bis hin zur Gartengestaltung, Baustellenlogistik, Montageleistungen, Haustechnik

sowie die Vermittlung qualifizierter Handwerksbetriebe. Die BayWa zählt im Baustoff-Fachhandel zu den größten Anbietern im deutschsprachigen Raum. Ergänzend betreibt die BayWa ein Franchisesystem im Baustoff- sowie im Bau- und Gartenmarktgeschäft in Deutschland und Österreich.



Kennzahlen Segment Bau

in Mio. Euro	2013	2014	2015	2016	2017
Umsatz	1.703,1	1.524,8	1.496,4	1.530,1	1.606,1
EBIT	23,9	28,0	27,4	28,5	30,1
Mitarbeiter (Anzahl)	4.718	4.178	4.093	4.081	4.113

Operative Kennzahlen Segment Bau

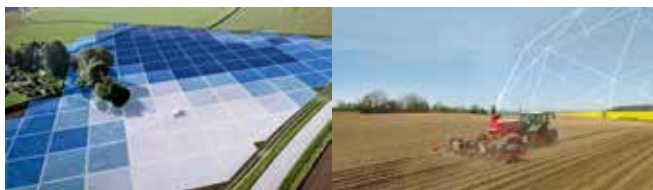
Baustoffe	2013	2014	2015	2016	2017
Anzahl Standorte (inkl. österr. Märkte)	269	226	221	202	199
Fläche in Tsd. Qm (gesamter Standort)	1.964,6	2.110,3	2.030,0	1.682,1	1.669,8

Segment Innovation & Digitalisierung



Das Segment entwickelt und vermarktet digitale Angebote zur Produktivitätssteigerung in der Landwirtschaft und bündelt die E-Business-Aktivitäten im BayWa Konzern unter dem Dach der „BayWa Online World“. Mit dem Software-Produkt „Agrar Office“ wird den Landwirten ein zukunftsorientiertes und herstellerübergreifendes Farm-Managementsystem geboten.

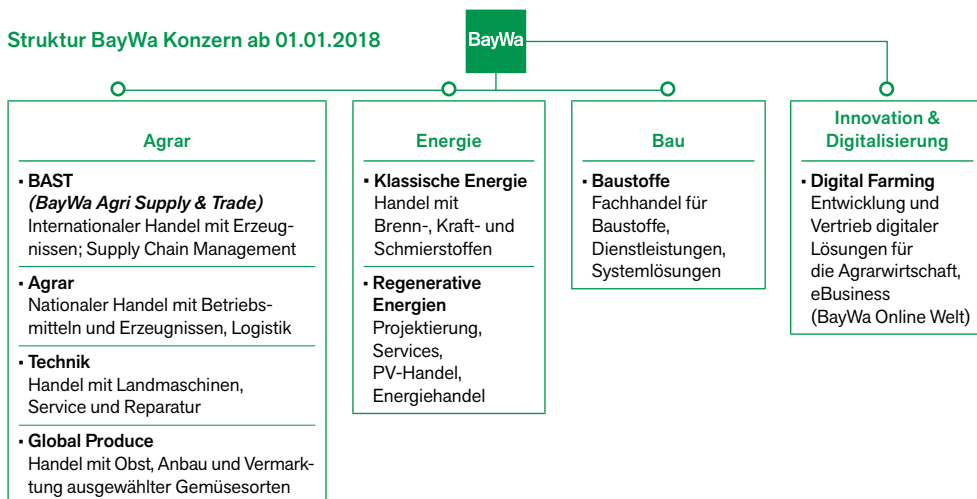
Darüber hinaus werden eine Reihe modularer Werkzeuge und Lösungen bereitgestellt. Im nächsten Innovationsschritt in Richtung Vernetzung der gesamten Betriebsbereiche und Prozesse wurde mit dem Produkt „NEXT Farming“ ein Gesamtkonzept für mittlere und kleinere Betriebe erarbeitet.



Kennzahlen Segment Innovation & Digitalisierung

in Mio. Euro	2013	2014	2015	2016	2017
Umsatz	-	-	5,2	6,0	6,9
EBIT	-	-	-2,9	-8,6	-10,7
Mitarbeiter (Anzahl)	-	-	97	126	158

Struktur BayWa Konzern ab 01.01.2018



Finanzkalender 2018/2019

29. März 2018	Bilanz-Pressekonferenz	10.00 Uhr	BayWa, München
29. März 2018	Analystenkonferenz	14.00 Uhr	BayWa, München
9. Mai 2018	Zahlen zum 1. Quartal Pressemitteilung		
9. Mai 2018	Analysten Conference Call zum 1. Quartal	14.00 Uhr	BayWa, München
5. Juni 2018	Hauptversammlung	10.00 Uhr	ICM, Messe München-Riem
9. August 2018	Zahlen zum 2. Quartal Halbjahrespressekonferenz Zahlen zum 2. Quartal	10.30 Uhr	BayWa, München
9. August 2018	Analysten Conference Call zum 2. Quartal	14.00 Uhr	
8. November 2018	Zahlen zum 3. Quartal Pressekonferenz Zahlen zum 3. Quartal	10.30 Uhr	BayWa, München
8. November 2018	Analysten Conference Call zum 3. Quartal	14.00 Uhr	
28. März 2019	Bilanz-Pressekonferenz	10.00 Uhr	BayWa, München
29. März 2019	Analystenkonferenz	11.00 Uhr	DZ Bank, Frankfurt/M

BayWa AG

Arabellastraße 4
D-81925 München
Fon +49 (0) 89 9222-0
Fax +49 (0) 89 9212-3448

Josko Radeljic

Leiter Investor Relations
Fon +49 89 9222-3887
Fax +49 89 9212-3887
E-Mail investorrelations@baywa.de

Die BayWa im Internet:

www.baywa.de
www.baywa.com
www.baywa.de/shop
www.baywa.com/nachhaltigkeit
www.baywastiftung.de