

Kennzahlen auf einen Blick

BayWa Konzern

in Mio. Euro	2012	2013	2014	2015	2016
Umsatzerlöse	10.531,1	15.957,6	15.201,8	14.928,1	15.409,9
Segment Agrar	5.051,9	10.748,5	10.105,3	10.149,5 ¹	10.884,5
Segment Energie	3.676,8	3.496,3	3.489,0	3.264,2	2.976,0
Segment Bau	1.740,4	1.703,1	1.524,8	1.496,4	1.530,1
Segment Innovation & Digitalisierung				5,2 ²	6,0
Sonstige Aktivitäten	61,9	9,7	82,7	12,8	13,3
EBITDA	306,6	281,4	279,8	288,3	272,6
EBIT	186,8	137,4	152,1	158,1	144,7
Segment Agrar	91,0	121,4	107,8	90,1 ¹	70,1
Segment Energie	43,0	45,1	42,3	77,2	83,1
Segment Bau	35,4	23,9	28,0	27,4	28,5
Segment Innovation & Digitalisierung				-2,9 ²	-8,6
Sonstige Aktivitäten	17,4	-53,0	-26,0	-33,7	-28,6
EBT	122,6	75,1	80,4	88,1	69,6
Konzernjahresüberschuss	118,0	54,3	80,7	61,6	52,7
Gewinnanteil der Minderheitsgesellschafter	21,3	23,1	19,3	13,4	21,6
Gewinnanteil der Gesellschafter des Mutterunternehmens	96,7	31,2	61,4	48,2	31,1
Bilanzsumme (31.12.)	4.460,2	5.199,3	5.652,0	6.036,7	6.474,9
Langfristige Vermögenswerte	1.783,3	2.094,0	2.261,7	2.287,2	2.355,7
Kurzfristige Vermögenswerte	2.444,4	3.061,8	3.371,8	3.739,7	4.094,2
Langfristige Schulden	1.408,0	1.662,5	2.108,1	2.191,5	2.292,2
Kurzfristige Schulden	1.947,3	2.421,7	2.488,4	2.769,3	3.084,3
Eigenkapital	1.078,0	1.115,0	1.050,4	1.075,9	1.098,3
Eigenkapitalquote in Prozent	24,2	21,4	18,6	17,8	17,0
Ausgegebenes Kapital (31.12.) in Mio. Euro	88,1	88,4	88,7	89,0	89,3
Anzahl Aktien (31.12.) in Mio. Stück	34,5	34,6	34,7	34,8	34,9
Ergebnis je Aktie in Euro	2,82	0,91	1,78	1,39	0,90
Dividende je Aktie in Euro	0,65	0,75	0,80	0,85	0,85³
Mitarbeiter (31.12.) Anzahl	16.559	16.834	15.917	16.578	16.711

¹ Bereinigt um das ehemalige Geschäftsfeld Digital Farming, ² Beinhaltet den Wert des ehemaligen Geschäftsfelds Digital Farming

³ Vorbehaltlich der Zustimmung durch die Hauptversammlung



BayWa AG

St.-Martin-Str. 76
 D-81541 München
 Fon +49 (0)89 9222-0
 Fax +49 (0)89 9222-3448

Leiter Investor Relations

Josko Radeljic

Fon +49 (0)89 9222-3887
 Fax +49 (0)89 9212-3887
 E-Mail investorrelations@baywa.de

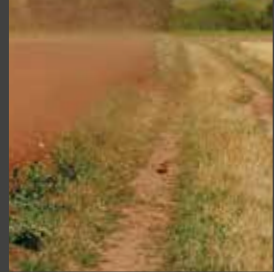
Die BayWa im Internet:

www.baywa.de
www.baywa.com
www.baywa.de/shop
www.baywa.com/nachhaltigkeit
www.baywastiftung.de



Finanzkalender 2017/2018

30. März 2017	Bilanz-Pressekonferenz	10.30 Uhr	BayWa, München
31. März 2017	Analystenkonferenz	11.00 Uhr	DZ Bank, Frankfurt/M
11. Mai 2017	Zahlen zum 1. Quartal, Pressemitteilung		
11. Mai 2017	Analysten Conference Call zum 1. Quartal	14.00 Uhr	
23. Mai 2017	Hauptversammlung	10.00 Uhr	ICM, Messe München-Riem
3. August 2017	Zahlen zum 2. Quartal Halbjahrespressekonferenz	10.30 Uhr	BayWa, München
3. August 2017	Analysten Conference Call zum 2. Quartal	14.00 Uhr	
9. November 2017	Zahlen zum 3. Quartal, Pressekonferenz	10.30 Uhr	BayWa, München
9. November 2017	Analysten Conference Call zum 3. Quartal	14.00 Uhr	
29. März 2018	Bilanz-Pressekonferenz	10.30 Uhr	BayWa, München
29. März 2018	Analystenkonferenz	16.00 Uhr	DZ Bank, Frankfurt/M



BayWa Eckdaten 2016

Die BayWa AG ist ein international tätiges, börsennotiertes Handels-, Logistik- und Dienstleistungsunternehmen. Als Bindeglied zwischen Industrie und Kunden bietet sie zahlreiche Handels- und Dienstleistungsaktivitäten in den Branchen Agrar, Energie und Bau.

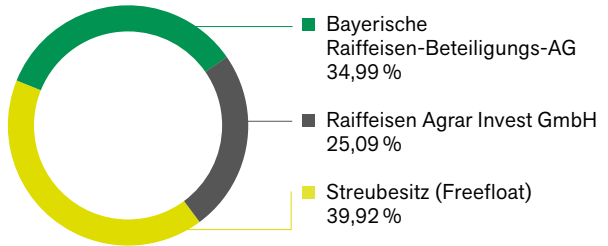


BayWa

Geschäftsmodell

Das Geschäftsmodell des BayWa Konzerns verbindet Handel, Vertrieb, Logistik und Service in den drei Kernsegmenten Agrar, Energie und Bau sowie dem Entwicklungssegment Innovation & Digitalisierung und deckt damit elementare Grundbedürfnisse in den Bereichen Ernährung, Energie, Mobilität und Wohnen ab: Zukunftsmärkte, die das Unternehmen aus einer Hand bedient. Der geschäftliche Schwerpunkt liegt in Europa, wobei die Segmente Agrar und Energie auf ein globales Handels-, Service-, Vertriebs- und Beschaffungsnetzwerk zurückgreifen. Im Mittelpunkt der BayWa Strategie stehen das nachhaltige Wachstum des Unternehmens und die Steigerung der Ertragskraft durch die weitere Internationalisierung des Geschäfts, die Erschließung neuer Geschäftsfelder sowie den Ausbau digitaler Angebote.

Aktionärsstruktur



BayWa Aktie

Börsenplätze	Frankfurt, München, Xetra
Börsensegment	Regulierter Markt/Prime Standard
Börsenindex	SDAX (WKN 519406 und 519400)
ISIN	DE0005194062 und DE0005194005
Grundkapital	EUR 89.347.033,60
Anzahl der Aktien	34.901.185

Dividendenentwicklung

Dividende je Aktie
in Euro



* Inkl. 0,06 € Sonderdividende

** Vorbehaltlich der Zustimmung durch die Hauptversammlung

Segment Agrar

Das Segment Agrar gliedert sich in vier Geschäftsfelder und trägt mit rund 71 Prozent den größten Anteil zum Umsatz des Konzerns bei. Das Leistungsspektrum umfasst die Erfassung, den internationalen Handel und die Logistik ausgewählter Agrarrohstoffe sowie den Vertrieb von Betriebs- und Futtermitteln. Daneben zählen zu den Handelsaktivitäten auch die Beschaffung und der Vertrieb von zahlreichen Obstsorten. Bei landtechnischen Maschinen ist die BayWa vom Verkauf von Neumaschinen über Wartung und Instandsetzung bis zur Vermarktung von Gebrauchtmaschinen tätig. Damit deckt das Segment Agrar die gesamte Wertschöpfungskette vom Feld bis zur Vermarktung der Erzeugnisse ab. Neben Handel und Logistik bietet die BayWa in allen vier Geschäftsfeldern die dazugehörigen Dienstleistungen an und gehört damit zu den führenden europäischen Handelshäusern mit globaler Reichweite.



Kennzahlen Segment Agrar

in Mio. Euro	2012	2013	2014	2015*	2016
Umsatz	5.051,9	10.748,5	10.105,3	10.149,5	10.884,5
EBIT	91,0	121,4	107,8	90,1	70,1
Mitarbeiter (Anzahl)	8.730	9.038	9.489	9.997	10.212

Operative Kennzahlen Segment Agrar (Absatzmengen in Tsd. Tonnen)

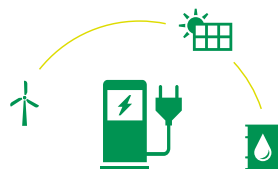
BAST & BAV					
Getreide	5.396,4	13.352,8	14.925,5	19.473,0	21.512,4
Ölsaaten und Zusatzprodukte		12.148,7	11.877,4	10.706,9	12.275,4
Dünger	1.955,2	2.071,3	2.346,9	2.479,7	2.429,4
Saatgut	258,7	241,9	244,1	270,0	256,8
Futtermittel	2.374,2	2.536,0	2.450,1	2.148,5	1.632,7
Obst					
Tafelkernobst	194,1	180,7	194,3	236,4	205,7
Beeren- und Steinobst	14,3	18,9	22,4	21,3	25,1
Südfrüchte	39,4	44,5	54,0	58,5	81,8
Fruchtgemüse	12,6	18,1	17,8	18,9	19,4
Technik					
Anzahl verkaufter Traktoren/neu	4.661	4.855	4.366	3.986	3.529
Anzahl verkaufter Traktoren/gebraucht	1.612	1.766	1.748	1.789	1.663

* Werte bereinigt um das ehemalige Geschäftsfeld Digital Farming

Segment Energie

Das Segment Energie gliedert sich in zwei Geschäftsfelder und trägt rund 19 Prozent zum Umsatz des Konzerns bei. Unter dem Dach der BayWa r.e. renewable energy deckt der Konzern die gesamte Wertschöpfungskette bei den regenerativen Energien ab. Die Aktivitäten umfassen die vier Bereiche Projektentwicklung/Realisierung, Services, Photovoltaikhandel und Energiehandel. Das stark international ausgerichtete Geschäftsfeld operiert in den Kernmärkten Europa und USA. Zukünftig sollen auch die asiatischen Märkte sowie Australien stärker erschlossen werden.

Im klassischen Energiegeschäft vertreibt die BayWa im Wesentlichen Heizöl, Kraftstoffe, Schmiermittel und Holzpellets vorwiegend in Süddeutschland und in Österreich. Darüber hinaus bietet sie umfassende und individuelle Lösungen für die Energieversorgung von gewerblichen, kommunalen und privaten Immobilien an.



Kennzahlen Segment Energie

in Mio. Euro	2012	2013	2014	2015	2016
Umsatz	3.676,8	3.496,3	3.489,0	3.264,2	2.976,0
EBIT	43,0	45,1	42,3	77,2	83,1
Mitarbeiter (Anzahl)	1.564	1.720	1.830	1.825	1.911

Operative Kennzahlen Segment Energie (Absatzmengen in Tsd. Tonnen)

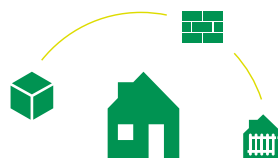
Klassische Energie					
Heizöl	1.159	1.149	1.022	1.047	1.014
Kraftstoffe	1.534	1.473	1.460	1.466	1.478
Schmierstoffe	21	24	26	27	26
Pellets	259	326	311	360	401
Anzahl Tankstellen	278	278	279	278	272
Regenerative Energien					
Wind, realisierte Leistung* in MW	102,3	27,6	72,9	205,2	121,1
Wind, verkaufte Leistung** in MW	20,3	105,5	79,2	164,2	89,2
Solar, realisierte Leistung* in MW	66,7	67,7	91,0	86,6	141,3
Solar, verkaufte Leistung** in MW	3,7	18,0	128,3	123,1	123,7
Biogas, realisierte Leistung* in MW	1,2	0,0	3,2	3,1	2,6
Biogas, verkaufte Leistung** in MW	1,0	2,8	3,2	0,0	0,0
Geothermie, verkaufte Leistung** in MW					11,0
PV-Modulhandel, verkaufte Leistung in MW peak	167,3	221,0	206,4	245,6	272,3

* realisierte Leistung: Inbetriebnahme der Anlage in dem entsprechenden Geschäftsjahr

** verkaufte Leistung: Verkauf der Anlage in dem entsprechenden Geschäftsjahr

Segment Bau

Das Segment Bau trägt rund 10 Prozent zum Umsatz des Konzerns bei. Der Baustoff-Fachhandel beliefert sowohl gewerbliche Kunden als auch private Endkunden mit Baustoffen aller Art. Die Angebotspalette umfasst sämtliche Handels- und Dienstleistungen – vom Rohbau über den Innenausbau bis hin zur Gartengestaltung, Baustellenlogistik, Montageleistungen, Haustechnik sowie die Vermittlung qualifizierter Handwerksbetriebe. Die BayWa zählt im Baustoff-Fachhandel zu den größten Anbietern im deutschsprachigen Raum. Ergänzend betreibt die BayWa ein Franchisesystem im Baustoff- sowie im Bau- und Gartenmarktgeschäft in Deutschland und Österreich.



Kennzahlen Segment Bau

in Mio. Euro	2012	2013	2014	2015	2016
Umsatz	1.740,4	1.703,1	1.524,8	1.496,4	1.530,1
EBIT	35,4	23,9	28,0	27,4	28,5
Mitarbeiter (Anzahl)	4.868	4.718	4.178	4.093	4.081

Operative Kennzahlen Segment Bau

Baustoffe					
Anzahl Standorte (inkl. österr. Märkte)	275	269	226	221	202
Fläche in Tsd. Qm (gesamter Standort)	1.909	1.965	1.964	1.907	1.682

Segment Innovation & Digitalisierung

Das Segment entwickelt und vermarktet digitale Angebote zur Produktivitätssteigerung in der Landwirtschaft und bündelt die E-Business-Aktivitäten im BayWa Konzern unter dem Dach der „BayWa Online World“. Mit dem Software-Produkt „Agrar Office“ wird den Landwirten ein zukunftsorientiertes und herstellerübergreifendes Farm-Managementsystem geboten. Darüber hinaus werden eine Reihe modularer Werkzeuge und Lösungen bereitgestellt. Im nächsten Innovationsschritt in Richtung Vernetzung der gesamten Betriebsbereiche und Prozesse wurde mit dem Produkt „NEXT Farming“ ein Gesamtkonzept für mittlere und kleinere Betriebe erarbeitet.



Kennzahlen Segment Innovation & Digitalisierung

in Mio. Euro	2012	2013	2014	2015*	2016
Umsatz				5,2	6,0
EBIT				-2,9	-8,6
Mitarbeiter (Anzahl)				97	126

* Werte des ehemaligen Geschäftsfelds Digital Farming

Struktur BayWa Konzern 2017

