

Nummer 05220-PIT08
Datum 25.6.2020
Kontakt Birgit Sigl
Telefon 089/9222-3693
Telefax 089/9212-3698
E-Mail birgit.sigl@baywa.de

Smarte Bewässerung

Lösung für satellitengestützte Berechnung in Deutschland auf den Weg gebracht

München, 25. Juni 2020 – Die Bewässerung landwirtschaftlicher Flächen gewinnt vor dem Hintergrund des Klimawandels immer mehr an Bedeutung. Ein Blick in die Statistik zeigt: In Deutschland hat zwischen 2010 und 2015, also noch vor den letzten sehr trockenen Sommern, die bewässerte Fläche um 5,8 % zugenommen (Quelle: Thünen Institut). Zum steigenden Wasserbedarf während Trockenperioden gesellen sich immer öfter kommunale Beschränkungen der Wasserverfügbarkeit. Eine zielgerichtete Berechnung kann also sowohl unter ökonomischen als auch ökologischen Aspekten sinnvoll sein, weil damit Energie und Wasser eingespart werden kann. Ertragseinbußen durch anhaltende Trockenheit wird dabei ebenso vorgebeugt wie Staunässe und Nährstoffauswaschungen.

BayWa AG
PR/Corporate Communications/
Public Affairs
Arabellastr. 4
81925 München

Telefon
+49 89 9222-3680

Telefax
+49 89 9212-3680

Internet
www.baywa.com / Presse

2019 hat die BayWa nach einer zweijährigen Pilotphase in Sambia die satellitengestützte Bewässerungslösung „VariableRain“ eingeführt. Sie ermöglicht es, landwirtschaftliche Flächen bedarfsorientiert und teilflächenspezifisch zu berechnen. VariableRain kam bisher in Verbindung mit Kreisregnern zum Einsatz, wie sie beispielsweise in Afrika eingesetzt werden. Nun ist

Datum 25.6.2020

Seite 2

eine angepasste Lösung verfügbar, die sich insbesondere für die in Deutschland verbreiteten Trommelregner eignet. „Mit VariableRain -Trommelregner können wir smarte Berechnung nun auch erstmals in Deutschland anbieten“, so Jörg Migende, Leiter Geschäftsentwicklung Agrar und Digital Farming bei BayWa. „Dabei haben wir nicht nur die ganz großen Flächen im Blick. VariableRain hat bereits ab einer Schlaggröße von etwa zwei Hektar positive ökonomische Effekte.“

VariableRain-Trommelregner ist ein digitales Servicepaket, das den Landwirt zur bedarfsorientierten Bewässerung seiner Flächen befähigt. Kernstück ist die digitale Applikationskarte, die bis auf ein Raster von 10x10 Metern heruntergebrochen zentrale Aussagen zum Wasserbedarf visualisiert: Wo auf meinem Feld herrscht Trockenstress? Welche Bereiche kommen noch gut mit dem Trockenstress klar, und für wie lange noch? Welche Teilflächen benötigen bereits zusätzliches Wasser, und wieviel? VariableRain-Trommelregner priorisiert per Ampelsystem besonders trockene Flächen, gibt Mengeneempfehlungen für die einzelnen Teilflächen, deren Größe individuell an Berechnungstechnik und Feldgröße angepasst werden kann und prognostiziert die nächsten notwendigen Bewässerungsintervalle. Für die Umsetzung ist herkömmliche Bewässerungstechnik auch älterer Baujahre ausreichend. Die Wassermenge kann über die Geschwindigkeit des Trommelregners oder über

Datum 25.6.2020

Seite 3

die Anzahl der Überfahrten bei konstanter Geschwindigkeit gesteuert werden. Die Applikationskarte wird wöchentlich aktualisiert.

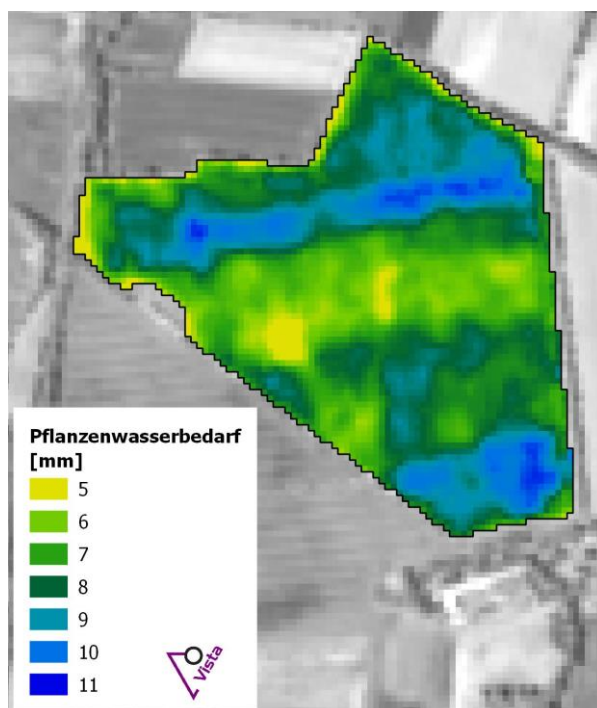
Grundlage für die Empfehlungen ist ein ganzes Bündel an Informationen, die analysiert, interpretiert und kombiniert werden:

- die stets aktualisierten Satellitendaten zur Bestimmung des Wassergehalt der Pflanze (zum Beispiel Chlorophyllgehalt, Stickstoff-Feuchtegehalt usw.)
- regionale Wetterdaten, Daten zur Bodenbeschaffenheit (Wasserspeicherfähigkeit) sowie Daten aus der Ackerschlagkartei (Saatzeitpunkt, Düngung, Pflanzenschutz usw.), als Grundlage für das Pflanzenwachstumsmodell Promet der Vista GmbH.
- Pflanzenbauliches Know-how, mit dem die Bewässerungsempfehlung ihren besonderen Mehrwert erzielt.

Weitere Informationen: BayWa AG München,
smart.farming@baywa.de

Datum 25.6.2020

Seite 4



Bildunterschrift:

Die Applikationskarte visualisiert den aktuellen Wasserbedarf der einzelnen Teilflächen.

[Download Foto](#) © BayWa AG, Abdruck honorarfrei

Hinweis: Unter www.twitter.com/BayWaPresse finden Sie uns auf Twitter.

Druckfähige Pressefotos, Footage-Material und Videostatements können Sie sich – ohne Registrierung – im BayWa Mediapool unter https://www.baywa.com/mediapool# herunterladen.

Redaktion:

Birgit Sigl, BayWa AG,

PR/Corporate Communications/Public Affairs

Tel. 089/9222-3693, Fax 089/9212-3698

E-Mail: birgit.sigl@baywa.de