

Nummer 05921-PIT05  
Datum 07.06.2021  
Kontakt Antje Krieger  
Telefon 089 9222-3692  
Telefax 089 9212-3692  
E-Mail antje.krieger@baywa.de

## **BayWa AG ist neuer Servicepartner der DOLL Fahrzeugbau GmbH**

Elf Werkstätten in Bayern und Württemberg leisten  
Reparatur- und Wartungsarbeiten für Holz- und  
Schwertransporter

München, 07. Juni 2021 – Die BayWa AG erweitert ihr Serviceangebot im Technikbereich auf die Holz- und Schwertransporter der DOLL Fahrzeugbau GmbH. Ab sofort werden alle Reparatur- und Wartungsarbeiten am Sattelaufleger, Anhänger und Aufbau sowie Kran der Fahrzeuge mit entsprechender Gewährleistung in speziell dafür ausgestatteten BayWa Werkstätten in Bayern und Württemberg durchgeführt. Der Service umfasst außerdem die Versorgung der Kunden mit passenden Ersatzteilen.

Aktuell sind elf BayWa Werkstätten in Franken, Südbayern, Ostbayern und Württemberg für Serviceleistungen für DOLL Transporter ausgestattet und deren Mitarbeiter geschult. Diese Standorte sind auf Grund Ihres breiten Einsatzspektrums, ihrer technischen Ausstattung und der guten geografischen Anbindung bestens geeignet, um die Werkstatteleistungen für DOLL Fahrzeuge anzubieten. Der Serviceumfang soll in naher Zukunft weiter ausgebaut werden, vor allem im Bereich der Aufbauten. Sollte ein Fahrzeug liegen bleiben, kommt

**BayWa AG**  
PR/Corporate Communications/  
Public Affairs  
Arabellastr. 4  
81925 München

**Telefon**  
+49 89 9222-3680

**Telefax**  
+49 89 9212-3680

**Internet**  
[www.baywa.com](http://www.baywa.com) / Presse

Datum 07.06.2021

Seite 2

der mobile BayWa Werkstattservice zum Einsatz und die Reparatur wird direkt vor Ort durchgeführt.

DOLL Fahrzeugbau ist ein führender Hersteller für Holz-Schwer- und Sondertransporter in Europa mit Fahrzeugen bis zu 120 Tonnen Nutzlast. Die Sattelaufleger kommen in vielen Bereichen zum Einsatz, unter anderem beim Holztransport sowie in der Bau- und Energiewirtschaft. Das Traditionsunternehmen hat seine Wurzeln im Schwarzwald und unterhält in Deutschland zwei Produktionswerke am Hauptsitz in Oppenau, Baden-Württemberg, sowie in Mildena, Sachsen.

Folgende BayWa Werkstätten bieten Serviceleistungen für DOLL Fahrzeuge an:

#### **Vertriebsregion Franken:**

- Ansbach (Service)
- Forchheim (Service & Aufbauten)
- Wülfershausen (Service & Aufbauten)

#### **Vertriebsregion Südbayern:**

- Landsberg/Lech (Service)
- Neuburg/Donau (Service & Aufbauten)
- Obing (Service & Aufbauten)
- Sauerlach (Service)
- Sielenbach (Service)

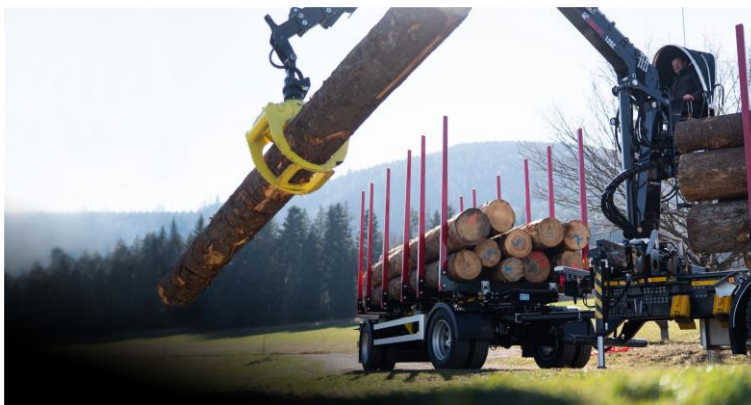
#### **Vertriebsregion Ostbayern:**

- Weiden (Service)

Datum 07.06.2021  
Seite 3

## Vertriebsregion Württemberg:

- Erbach (Service)
- Rottweil (Service)



[Download Foto](#): © DOLL Fahrzeugbau GmbH, Abdruck honorarfrei

Bildunterschrift: DOLL-Holztransporter

Hinweis: Unter [www.twitter.com/BayWaPresse](https://www.twitter.com/BayWaPresse) finden Sie uns auf Twitter.

Weitere druckfähige Pressefotos, Footage-Material und Videostatements können Sie sich – ohne Registrierung – im BayWa Mediapool unter <https://www.baywa.com/mediapool/> herunterladen.

Redaktion:

Antje Krieger, BayWa AG

Pressereferentin PR/Corporate Communications/Public Affairs

Tel. 089/9222-3692, Fax 089/9212-3692

E-Mail: [antje.krieger@baywa.de](mailto:antje.krieger@baywa.de)